

# WINGS

BALANCE BETWEEN OCEAN AND THE SEA



IN DER ERSTEN MEERES LINIE VON PORTO CRISTO MALLORCA

## DAS HAUS MIT EINER ANDEREN DIMENSION



## FREI SCHWEBENDER ARCHITEKTUR

Der Traum, einfach durch Raum und Zeit zu gleiten, nur mit Flügeln, ist so alt wie die Menschheit selbst. Ikarus baute sich Flügel, flog hoch, aber als er trotz der Warnung seines Vaters der Sonne zu nahe kam, stürzte er ab.

Kein Grund für unsere international preisgekrönten Architekten, A2ARQUITECTOS, den Wunsch nicht mit einem "WINGS"-Gebäude zu inszenieren. Das Design ist herausragend, aber nicht nur wegen seiner Flügel in der Luft mit einer Spannweite von fast 30 Metern.

## DIE ELEMENTE



Die Verwendung von Sichtbeton verleiht dem Gebäude eine moderne und zeitgenössische Ästhetik, während das natürliche Holz eine warme und einladende Atmosphäre schafft.

## INMITTEN DER NATUR



Die Kombination dieser Baumaterialien ermöglicht es dem Haus nahtlos in die umgebende Landschaft integriert zu werden, und betont und respektiert die natürliche Schönheit der Küste.

# WINGS

BALANCE BETWEEN OCEAN AND THE SEA



Aber bevor wir eintreten, gehen wir einen Schritt zurück und befinden uns neben dem Swimmingpool, der über drei Ebenen verfügt.

# WINGS

BALANCE BETWEEN OCEAN AND THE SEA



Im Strandbereich des Pools gibt es eine Reihe von Sonnenliegen, die zum Verweilen einladen.

# WINGS

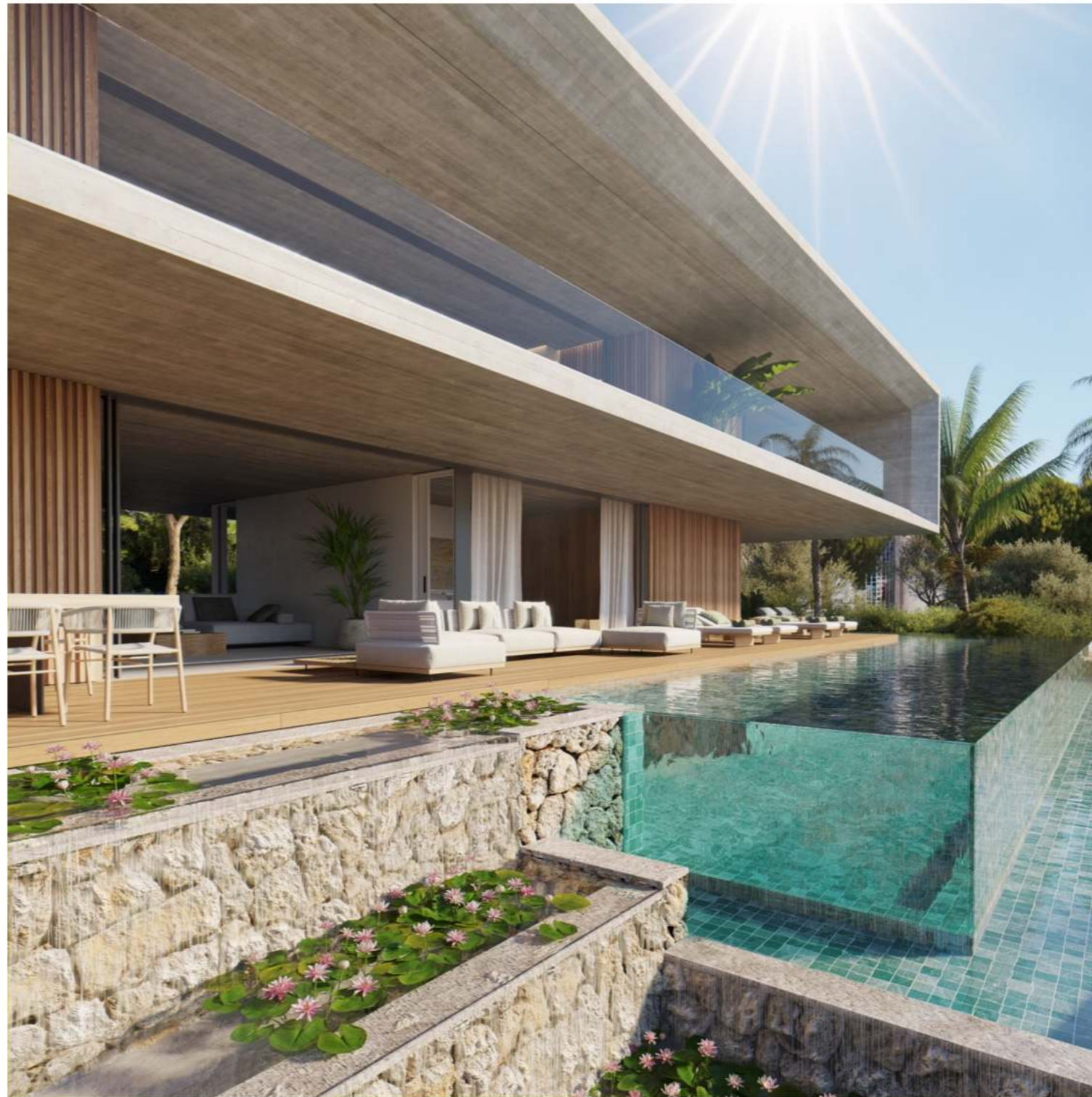
BALANCE BETWEEN OCEAN AND THE SEA



In den Swimmingpool ist ein intelligentes Technologiesystem integriert, das sicherstellt, dass Wasser und Beleuchtung vollständig nach Wunsch angepasst werden können.

# WINGS

BALANCE BETWEEN OCEAN AND THE SEA



Seerosen arrangieren sich malerisch in einem gestuften Wasserfall.

# WINGS

BALANCE BETWEEN OCEAN AND THE SEA



Die meisten würden eine solche Luxusausstattung eher mit einem Hotelresort in Verbindung bringen, aber erstaunlicherweise handelt es sich hier um ein privates Eigenheim.

# WINGS

BALANCE BETWEEN OCEAN AND THE SEA



Eine harmonische Verbindung zwischen Natur und Meer in erster Meereslinie mit direktem Zugang zur kleinen malerischen Bucht Cala Murta in Porto Cristo.

# WINGS

BALANCE BETWEEN OCEAN AND THE SEA



Treten Sie ein, erkunden Sie alles selbst und erleben Sie den erstaunlichen Lebensstil, den dieses Zuhause zu bieten hat.

# FENG SHUI



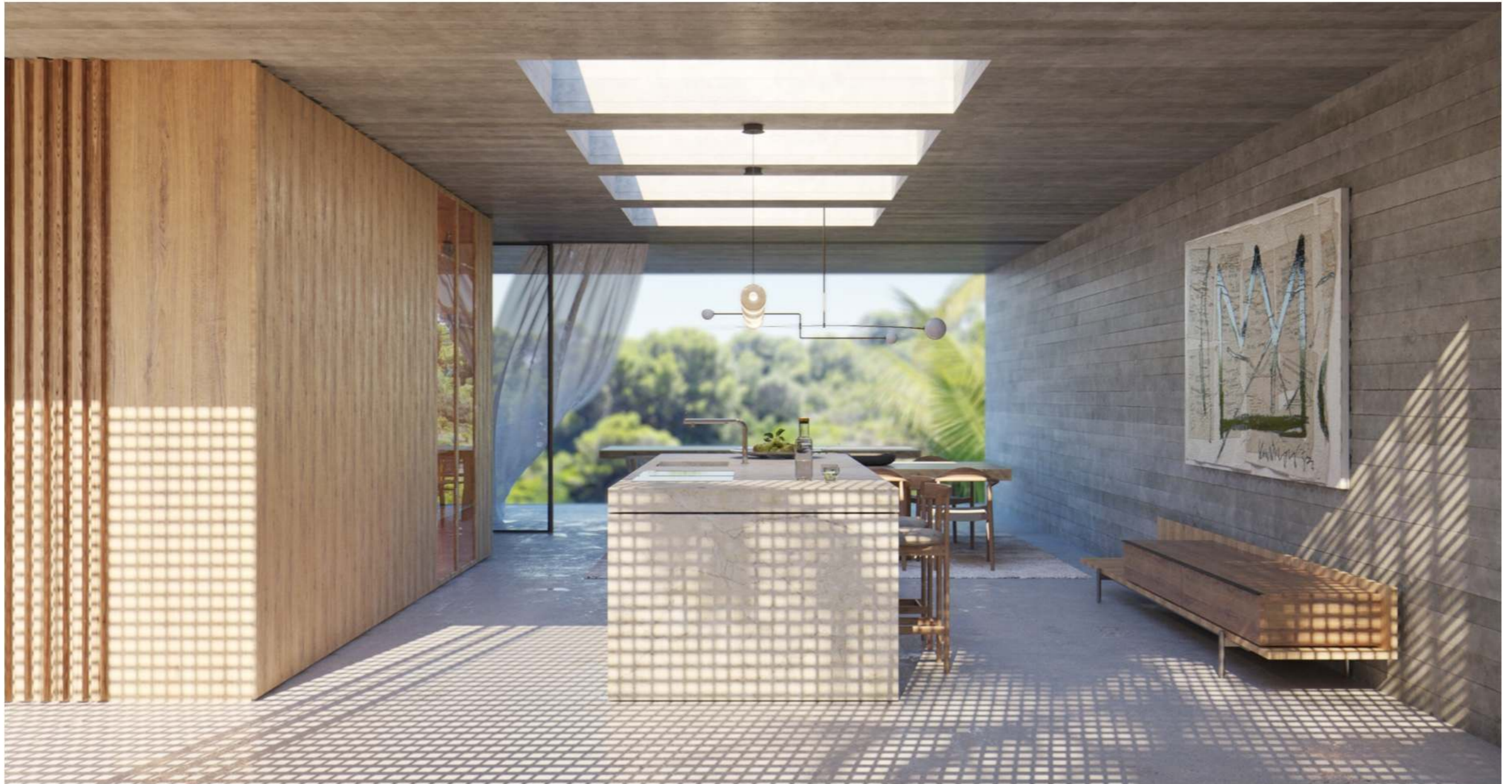
Bei der Gestaltung der Rückfassade wurde eine transparente Vorhangfassade aus Holz verwendet, die den Innenraum mit Licht durchflutet. Wenn man die Fenster vor dieser Fassade öffnet, strömt der Wind von beiden Seiten durch den Raum.

# FENG SHUI



Tatsächlich bezieht sich Feng Shui auf eine alte chinesische Theorie der Harmonie, die darauf abzielt, Menschen und ihre Umgebung in Einklang zu bringen. Das offene Konzept, bei dem die Fenster in den Wänden verschwinden, vermittelt das Gefühl, Teil der Natur, mit der Weite des Meeres vor sich, zu sein.

# ES WERDE LICHT



Dachfenster verstärken den Feng Shui-Effekt und lassen den Himmel näher erscheinen.

# ES WERDE LICHT



Eins sein mit der Natur. Himmel, Licht, Wind und das Meer.

## MASTER SUITE



Das Hauptschlafzimmer mit eigenem Bad befindet sich im Hauptgeschoss und ist, wie der Rest des Hauses, mit anspruchsvollen dekorativen Details ausgestattet.

## MASTER SUITE



Das Interior Design ist wie perfekt für einen friedlichen Mittagsschlaf geschaffen. In diesem Schlafzimmer würde man sich sofort erfrischt fühlen, egal wie anstrengend der vorherige Abend war.

## MASTER SUITE



Genießen Sie eine beruhigende Dusche im landschaftlich gestalteten Wellnessbereich, oder ein warmes Bad im Whirlpool auf der privaten Terrasse.

## DACHTERRASSE



Ein weiterer besonderer Ort, der bequem über einen Glasfahrstuhl zugänglich ist und mit Pool, Lounge-Bereich, Aussenküche und Bar keine Wünsche offen lässt,

## ERDGESCHOSS



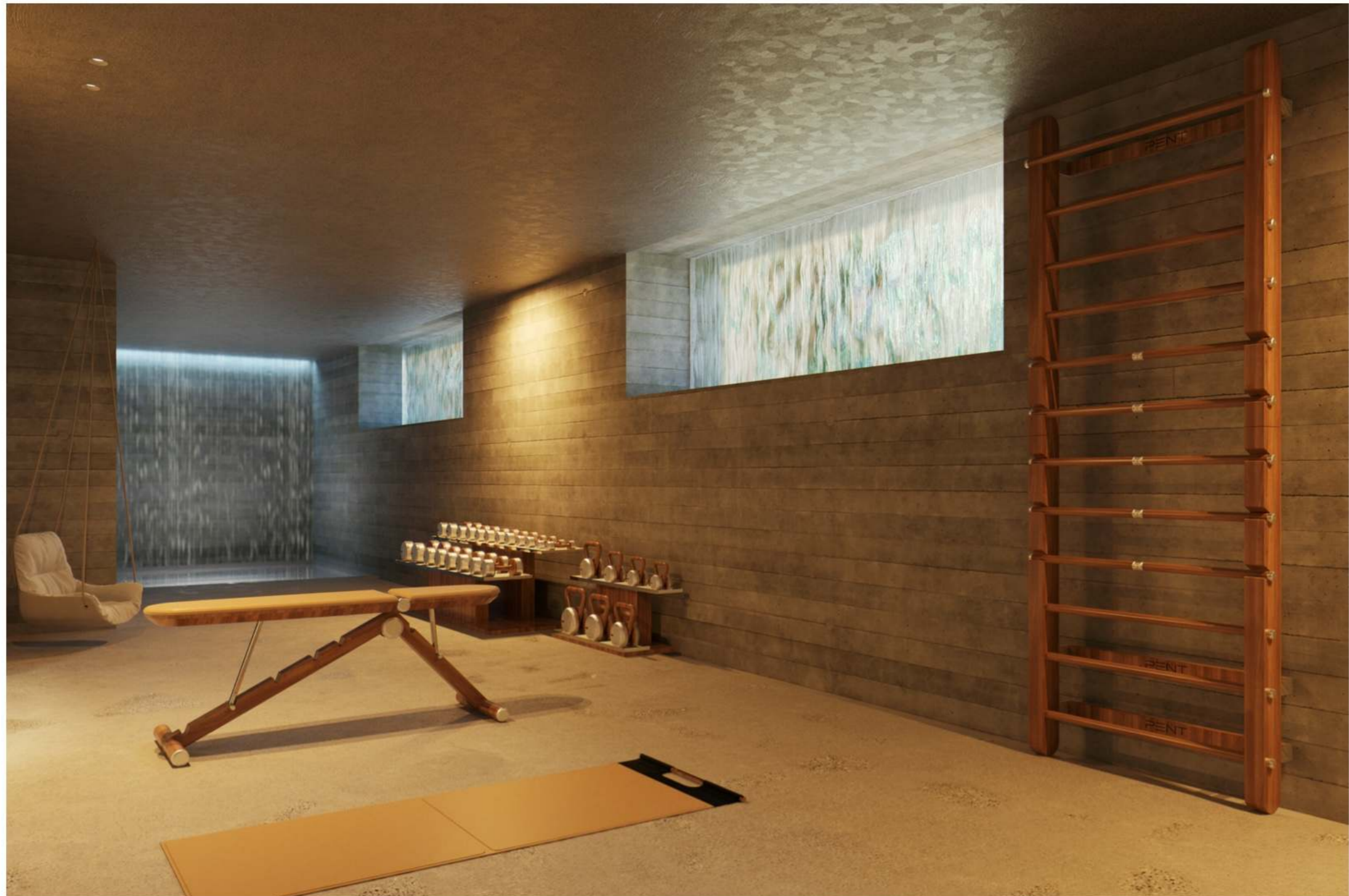
Eines der beiden Gästezimmer mit eigenem Bad befindet sich in einem nach Süden ausgerichteten Raum im Erdgeschoss mit Meerblick.

## ERDGESCHOSS SALON



Ein Raum, der vielfältig genutzt werden kann. Zum Beispiel bietet er den Gästen der beiden Schlafzimmer ein völlig unabhängiges Wohnen mit Lounge und Kochbereich.

## UNTERGESCHOSS



Mit Spa- und Fitnessbereich, wo Glaswände vom Pool natürliches Licht hereinlassen, einem Kinoraum und vielem mehr.

## TIEFGARAGE



Hier finden Sie komfortable und sichere Stellplätze für Ihre Autos, während sich im Erdgeschoss 2 weitere Außenparkplätze für Ihre Gäste befinden.

# WINGS

BALANCE BETWEEN OCEAN AND THE SEA



Die Architektur lädt seine Bewohner ein, die atemberaubende Aussicht und die entspannte Atmosphäre des Meeres zu genießen und gleichzeitig eine nachhaltige und umweltfreundliche Wohnlösung zu bieten.

WINGS

BALANCE BETWEEN OCEAN AND THE SEA



## TAKING RESPONSIBILITY FOR THE ENVIRONMENT AND SOCIETY

Sustainable solutions for the environment and society – Through our ESG strategy, we aim to maximize the positive ecological, social and economic impact of our actions.

# WINGS

BALANCE BETWEEN OCEAN AND THE SEA



**1 picea ...**

... avoids > **3** t CO<sub>2</sub>/year

→ CO<sub>2</sub>-storage

of **130** spruces

**Thousands of picea  
are our mission**

WINGS

BALANCE BETWEEN OCEAN AND THE SEA



# THE FIRST SOLAR-HYDROGEN SYSTEM FOR YOUR HOME

Complete your personal energy transition and step into a self-sufficient, secure and CO<sub>2</sub>-free future.

In cooperation with picea

# WINGS

BALANCE BETWEEN OCEAN AND THE SEA



GRUNDSTÜCK 900 M2

GEBAUTE FLÄCHE 730 M2

UNTERGESCHOSS 326 M2

ERDGESCHOSS 124 M2

HAUPTGESCHOSS 252 M2

DACHGESCHOSS 28 M2

TERRASSEN 360 M2

POOLS 173 M2

TOTAL GEBAUTE FLÄCHE 1273 M2

4 SCHLAFZIMMER MIT BAD EN SUITE

7 BADEZIMMER

3 TIEFGARAGENPLÄTZE

GYM, SAUNA, KINORAUM

2 ÜBERDÄCHTEN AUSSEN-PARKPLÄTZE

ELEGANZ AM MEER



WINGS

BALANCE BETWEEN OCEAN AND THE SEA

MEHR ALS NUR EIN HAUS \*EINE PHILOSOPHIE\*



WINGS

BALANCE BETWEEN OCEAN AND THE SEA